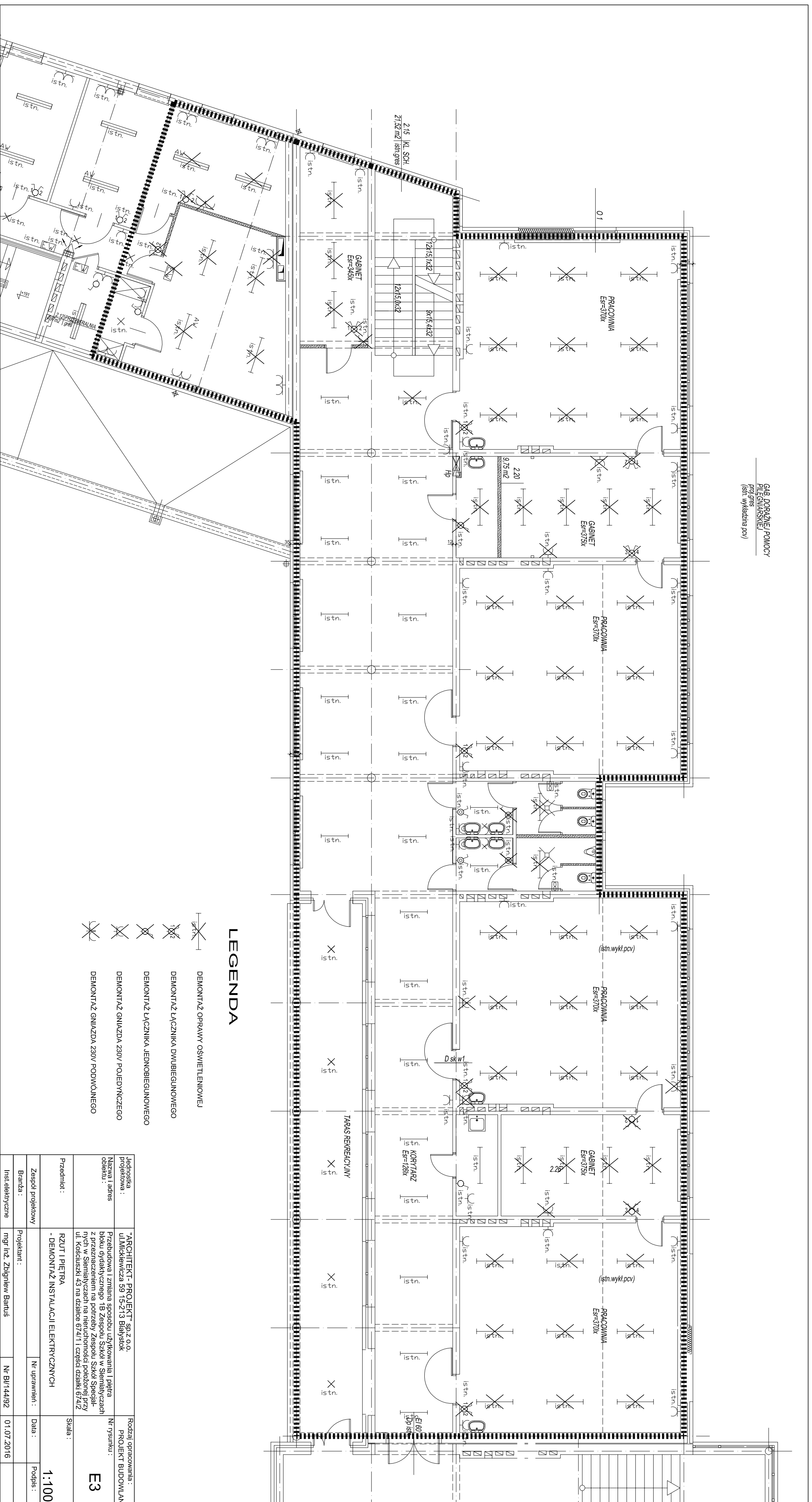


GAB DOPRAZNE/POMOCY
 PULĘGIANSKIEM
 prog.ges
 (ist. wykładnia pv)



LEGENDA

- DEMONTAŻ OPRAWY OŚWIETLENOWEJ
- DEMONTAŻ ŁĄCZNIKA DWUBIEGUNOWEGO
- DEMONTAŻ ŁĄCZNIKA JEDNOBIEGUNOWEGO
- DEMONTAŻ GWIAZDA 230V POLEPNICZEGO
- DEMONTAŻ GWIAZDA 230V PODWOJNEGO

Instalacja: projektowa:		RZUTY PRZETWARZACZ -DEMONTAŻ INSTALACJI ELEKTRYCZNYCH	
Nazwa i adres obiektu:		Nr rysunku:	
Przedmiot:		Skala:	
Zespół projektowy: Branża:		Data:	
Instalacyjne: mgr inż. Zbigniew Bartus		Podpis:	
Projektant:		01.07.2016	
Nr uprawnień:		1:100	
Nr projektu:		E3	
ul. Mickiewicza 59 15-213 Białystok		Rozdział opracowania:	
Przebudowa i zmiana sposobu użytkowania i planu budynku w celu wybudowania Szkoły Specjalnej z przeznaczeniem na potrzeby Zespołu Szkół Specjalnych w Siemiatyczach na nieruchomości położonej przy ul. Kosciuszki 43 na działce 674/1 i części działki 674/2		PROJEKT BUDOWLANY	